

TAŽNÉ ZAŘÍZENÍ T 47

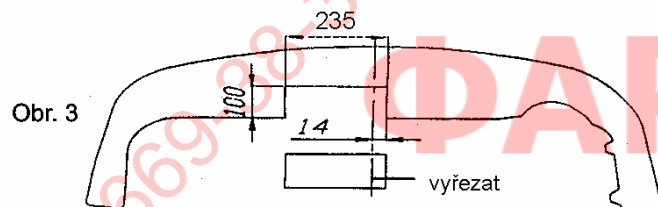
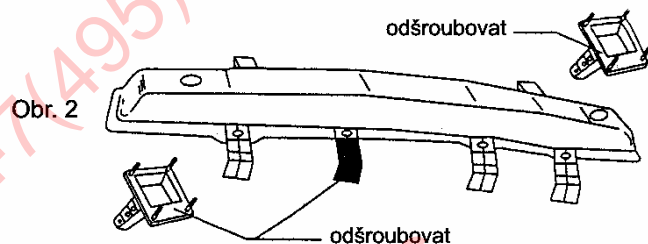


VAPOL
Zašová 270
756 51 ZAŠOVÁ



IČO: 26783789
DIČ: 405-26783789

email: VAPOL@VAPOL.CZ , WWW.VAPOL.CZ, tel.: 571 634 399 fax: 571 620 889



TAŽNÉ ZAŘÍZENÍ NA TYPY VOZU :

KIA CERATO 4/5dv.

vyrobený od roku 2004

Katalogové číslo:

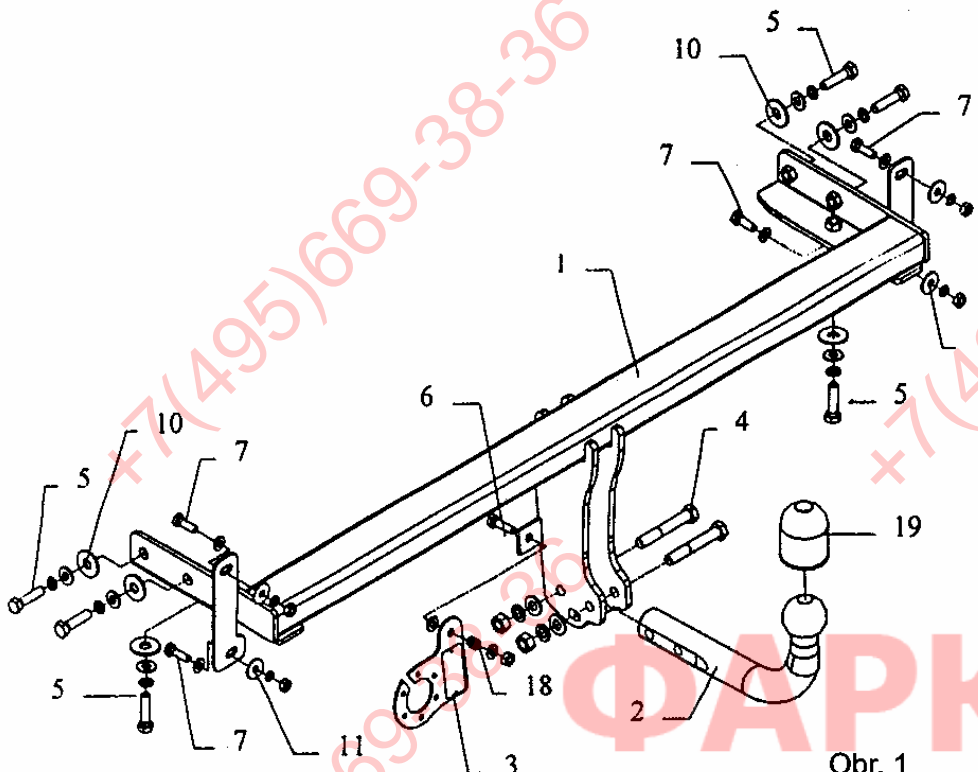
T 47

Tažné zařízení je určeno do montáže na výše uvedené vozy a slouží k tažení vozíků o maximální hmotnosti **1450kg** a tlaku na kouli max.**56kg**

VSTUPNÍ INFORMACE

Tažné zařízení je konstruované shodně se zásadami bezpečnosti silničního provozu na pozemních komunikacích a jejich nezávadnost, je potvrzena množstvím různých zkoušek. Ale nezávadnost a bezpečnost tažného zařízení, závisí, také na správné a řádné montáži. Z tohoto důvodu prosíme o dodržení jednotlivých bodů montáže a nepřekračování limitních hodnot u tažného zařízení.

Tažné zařízení, je potřeba namontovat do míst, určených pro tyto účely výrobcem automobilu.



Obr. 1

POSTUP MONTÁŽE

1. Demontujte nárazník.
2. Odšroubujte výztuhu nárazníku. Od výztuhu odšroubujte upevnění (nebude znovu montované) a malé upevnění nárazníku z levé strany – viz obr.2.
3. V dolní části nárazníku vyřežte fragment - viz obr.3.
4. Vsuňte díl tažného do nosníků tak, aby otvory tažného se pokryly s otvory nacházejícími se v nosnících a sešroubujte šrouby M10x40mm (5).
5. Výztuhu nárazníku přišroubujte do tažného šrouby M8x25mm (7).
6. Přišroubujte nárazník zároveň s polyuretanovou pěnou.
7. Přišroubujte díl s kouli (2) společně s držákem zásuvky (3) šrouby M12x75mm (4) z příslušenství.
8. Zapojte přívody zástrčky do elektroinstalace automobilu a to shodně s doporučením výrobce automobilu (doporučujeme provedení montáže v příslušném autorizovaném servisu).
9. Dotáhněte všechny šrouby odpovídajícím momentem jak je uvedeno v tabulce.
10. Doplňte a opravte nátěrové nedostatky způsobené montáží zařízení.

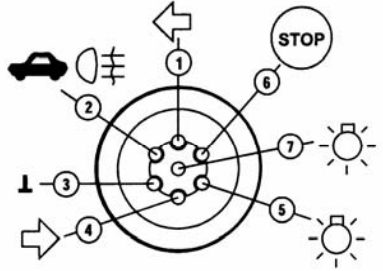
Doporučené šrouby a montážní síly: pevnost min.8.8			
M8	25Nm	M10	55Nm
M12	85Nm	M14	135Nm

POZOR

- Po namontování tažného zařízení je potřeba jej přihlásit na příslušném dopravním úřadě. K tomuto účelu slouží typový list tažného zařízení.
- Po ujetí cca. 1000km v provozu je potřeba dotáhnout šrouby.
- Kouli je potřeba před zapojením vozíku namazat mazacím tukem.

SCHÉMA ELEKROINSTALACE ZÁSUVKY

- Levý ukazatel směru 1 (L)
- Mlhové světlo 2 (54-G)
- Ukostření 3 (31)
- Pravý ukazatel směru 4 (R)
- Osvětlení pravá strana 5 (58-R)
- Brzdové světla 6 (54)
- Osvětlení levá strana 7 (58-L)



ZÁRUČNÍ PODMÍNKY

- Záruka se vztahuje na vady zaviněné špatnou konstrukcí zařízení a především na skryté vady materiálu použitých k výrobě tažného zařízení.
- Záruka se nevztahuje na vady způsobené odběratelem a to z důvodu neodborné, nebo špatné montáže, neudržování povrchového nátěru (na korozi), na vady způsobené mechanickým poškozením (autonehoda apod.), na vady způsobené používáním zařízení pro jiné účely než určuje výrobce.
- Záruka je na 2 roky od datumu prodeje, maximálně do výše určené zákonem.

Datum prodeje:

Razítko a podpis: